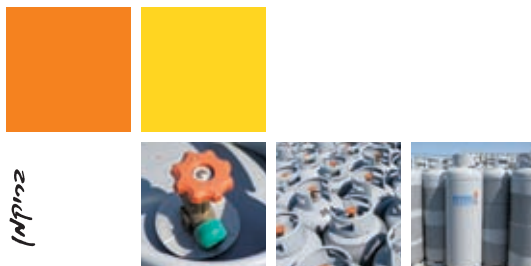


סופרגז

סופר שירות. סופר אמינות.

סופרגז, החברה המובילה בבטיחות בשימוש בגז מציגה: מדריך לשימוש בטוח בגז



למידע נוסף התקשרו לסניף הקרוב לביתכם.

סופרגז משרדים ראשיים והנהלה, יד חרוצים 36 א.ת. נתניה דרום
טל' 09-8308101, פקס 09-8308185
www.supergas.co.il



סופר שירות. סופר אמינות.

www.supergas.co.il

הגז כמקור אנרגיה

הגז הינו מקור אנרגיה רב שימושי, יעיל ונקי אשר נמצא בשימוש נרחב בבית - הן לצרכי בישול ואפיה והן לחימום חלל, מים והסקה. זהו מקור אנרגיה בטוח, שאינו מהווה מפגע אקולוגי. שימוש נכון בגז תוך שמירה על כל כללי הזהירות, יאפשר לכם להפיק ממנו תועלת מירבית.

הוראות לצרכן המחובר למרכזיית גז

- אספקת הגז לדירתך נעשית באמצעות מתקן גז מרכזי.
- אם הרגשתם ריח גז בחדר המדרגות של הבניין, יש להתקשר מיד לסניף הקרוב לביתכם.
- במקרה של הפסקה בזרימת הגז לבניין, יש לסגור את ברז הבטחון של המכשירים ואת ברזי המבערים.

הוראות לצרכן המחובר למיכלי גז

- יש לשמור את אזור מיכלי הגז נקי מכל חפץ שהוא ומעשבים.
- יש לוודא כי המיכלים ניצבים על משטח קשיח ומפולס.
- הכרחי לוודא כי המיכלים ממוקמים במקום מאוורר היטב.
- כל טיפול, שינוי, החלפת מיכלים ואביזרי צנרת יעשה על ידי טכנאי מוסמך בלבד.
- שים לב! בהתקנת מזגן, הרחק את מנוע המזגן מהמיכלים לפחות 70 ס"מ.

הוראות חירום

הגז בצורתו הטבעית נטול ריח, לכן נוסף לו חומר בעל ריח חריף, כדי שיהיה אפשר להבחין מיד בדליפה. במקרה שהרחתם ריח גז, חשוב לנהוג לפי ההוראות הבאות:

- סגירת כל ברזי הגז, החל מברז המכשיר, ברז הקיר, ברז ראשי במערכת גז מרכזית וברזי המיכלים.
- כיבוי כל אש גלויה.
- פתיחת החלונות והדלתות על מנת לאוורר את הדירה.
- בכל מקרה אין להדליק או לכבות את החשמל, אין להבעיר אש או כל פעולה העלולה ליצור ניצוץ ולגרום להתלקחות הגז.
- יש לקרוא מיד לשירות סופרגז.

המידע המוצג בעלון זה נכתב בהסתמך על מיטב הידע והניסיון העכשווי.

33362 סופרגז פלייר מדריך לשימוש בטוח 16.5/29.58 ס"מ 31.7.11

שירות תיקונים ובדיקות תקופתיות של מערכת הגז

- חברת סופרגז עומדת לשירותך בכל מקרה של שאלה או בירור, ובכל נושא הקשור לשימוש במערכת הגז.
- אל תהסס להזמין את טכנאי סופרגז מהסניף הקרוב לביתכם, על מנת לבדוק את תקינות המכשיר שברשותך.

סופרגז מדגישה את החובה לערוך בדיקה תקינת תקופתית למערכת הגז בביתך!

הבדיקה התקינת התקופתית נעשית ללא תשלום.

מתי יש לערוך בדיקה תקינת תקופתית?

- אחת ל-5 שנים במערכת הגז הכללית.
- אחת לשנה (או 5 שנים בהתאם לסוג המכשיר) למחמם המים או תנור ההסקה.
- באם נעשה שינוי במערכת הגז.
- באם בוצעה סגירה של מרפסת בה מותקן מכשיר צורך גז.

כיצד נערכת הבדיקה התקינת התקופתית?

כל שעליך לעשות הוא להתקשר לסניף הקרוב לביתכם על מנת לתאם את מועד הבדיקה.

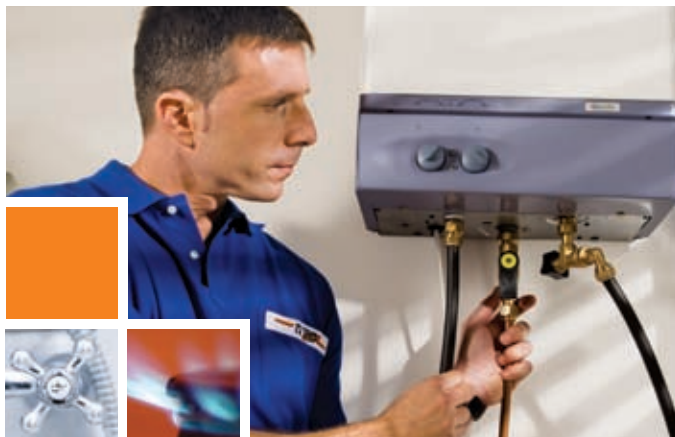
מה כוללת הבדיקה התקינת התקופתית?

- בדיקת מערכת הגז שבביתך.
- בדיקת התקנה נכונה ובטוחה של מכשירים צורכי גז, ארובות ופתחי אוורור.

למען בטיחותך ובטיחות משפחתך, אל תהסס והזמן אותנו בהקדם לביצוע הבדיקה התקינת התקופתית.

תנור חימום

- וודא את תקינות תנור החימום לפני השימוש.
- הקפד שמצב הצינור הגמיש תקין ושהצינור מחובר היטב לברז הקיר ולתנור החימום. בכל מקרה אסור שצינור זה יהיה ארוך מ-3 מטר.
- וודא שהחדר בו מופעל התנור מאוורר היטב ע"י פתחי אוורור קבועים.
- כבה את התנור לפני לכתך לישון וסגור את ברז הביטחון בקיר.
- בסיום עונת השימוש במכשיר, יש לסגור את ברז הבטחון שעל הקיר והברז בראשית השלוחה. במידה והינך מנתק את המכשיר ממערכת הגז, חובה להתקין ברז ניתוק מהיר.



תנור בישול ואפיה או כיריים

- בכל דירה בה מותקן תנור בישול ואפיה או כיריים, וודא קיומו של חריץ מתחת לדלת הכניסה, המבטיח את פיזור הגז והוצאתו אל אוויר החוץ בשעת הדליפה.
- אם הינך מפעיל את הכיריים בגפרור, יש להחזיק גפרור בוער ליד המבער לפני פתיחת ברז הגז.
- בגמר השימוש, יש לסגור את ברז התנור וברז הבטחון שעל הקיר.

התקנה והפעלה של מכשירים צורכי גז בבית

- מכשיר צורך גז יותקן אך ורק ע"י בעל מקצוע מיומן המורשה לכך.
- להתקנה ולשינויים במערכות גז, יש להתקשר לסניף הקרוב לביתכם ולהזמין טכנאי מורשה.



מחמם מים מהיר ותנור הסקה דירתי

עפ"י תקן ישראלי 158 המעודכן, מותר להתקין בתוך חלל הדירה או במרפסת מקורה, אך ורק מחממי מים או תנורי הסקה מסוג טורבו בעלי ארובה כפולה ורמת בטיחות מקסימלית. להפעלה בטוחה ונכונה של מכשירים אלו, הקפד כי:

1. המכשיר ייבדק אחת ל-5 שנים על ידי טכנאי מוסמך.
2. השימוש במכשיר יהיה אך ורק בהתאם למצוין בספר הוראות השימוש המצוי ברשותך.
- אם הותקן בביתך בעבר מכשיר הסקה או חימום מים שאינו מסוג טורבו (אטמוספרי), יש לוודא כי:
 1. נפח החדר לא יהיה קטן מ-7 מ"ק ברוטו.
 2. מותקנת ארובה לסילוק גזי השריפה עפ"י התקן. קוטר הארובה תואם לפתח המכשיר. בקצה הארובה יותקן כובע מגן (ברדס) המונע חדירת רוח וגשם, ורשת מגן נגד חדירת ציפורים. בכל תחילת עונה יש לוודא את ניקיון הארובה.
 3. בחדר בו מותקן תנור ההסקה או מחמם המים, קיימים פתחי אוורור, במידות של 400 סמ"ר לפחות, אשר אינם ניתנים לסגירה.
 4. מותקן בסמוך לתנור ההסקה האטמוספרי גלאי CO עפ"י תקן ישראלי 158.
 5. מכשירים אלו אינם מותקנים בחדר האמבטיה. במידה והותקנו בעבר, אנא פנה מיידית לחברת סופרגז על מנת להעבירם למקום בטוח.
 6. המכשיר ייבדק אחת לשנה ע"י טכנאי מוסמך ותוויית תקינות תודבק על גבי המכשיר.

סופרגז